

# จับตาดัชนีเศรษฐกิจทั่วโลก ส่งสัญญาณปรับพอร์ตให้แกร่ง

Weekly Wealth Update

10 ตุลาคม 2022

## 01 Hot Issue ประเด็นร้อน

- นักลงทุนกังวล Credit Suisse จะชำระอัยกฤต “ซบไฟรม”

## 02 Weekly Investment Views

- ภาพรวมการลงทุน
- การผลิตของโลกหดตัวครั้งแรก ตั้งแต่มี.ย.20 จากอุปสงค์โลกที่อ่อนแรง
- ตัวเลขจ้างงานที่ดีกว่าคาด กดดันการลงทุนหุ้นสหรัฐฯ
- จีนกระตุ้นเศรษฐกิจต่อเนื่อง เติบโตข้ามผ่านความผันผวนระยะสั้น
- ประเด็นที่ต้องจับตา

## 03 Wealth Management

- ประกันสุขภาพกับประวัติสุขภาพที่ต้องรู้

## 04 Product Highlight & Promotion

- คำแนะนำกองทุน
- หุ้นกู้ของบริษัท เมืองไทย แคมป์ตอล จำกัด (มหาชน) ครั้งที่ 8/2565
- สั่ง LINE MAN ผ่าน K PLUS รับโค้ด

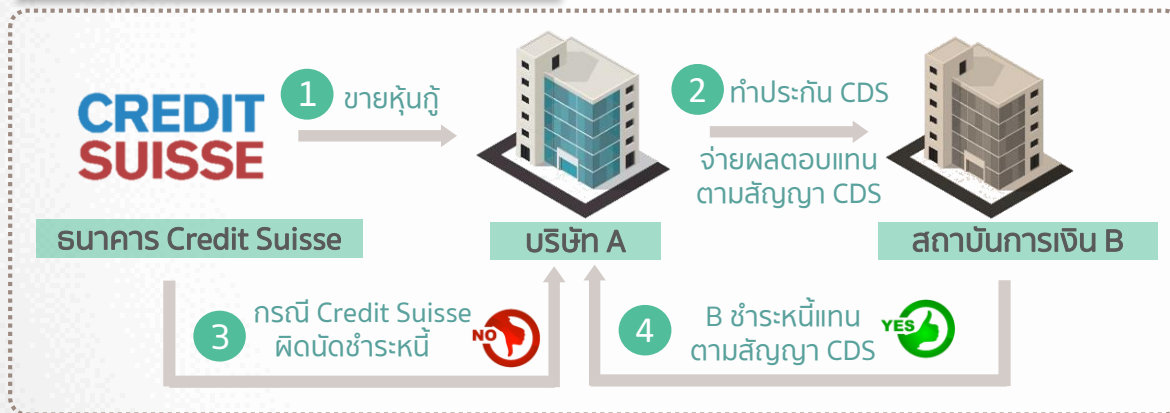


# นักลงทุนกังวล Credit Suisse จะชำระวิกฤต “ซบไฟรม”

## เกิดอะไรขึ้น

- ❖ Credit Suisse เป็นธนาคารยักษ์ใหญ่ของยุโรป มีมูลค่าสินทรัพย์ภายใต้การบริหาร (AUM) ประมาณ 1.6 ล้านล้านดอลลาร์สหรัฐฯ
- ❖ ราคาหุ้นตั้งแต่ต้นปีจนถึงวันที่ 5 ต.ค. 22 ปรับลดลง 54.79%
- ❖ ขณะที่ CDS ของ Credit Suisse มีค่าสเปรดพุ่งขึ้น 6 เท่า จาก 60 จุด ไปแตะระดับ 369 จุด\* (6 ต.ค.22) สร้างความกังวลว่าจะชำระวิกฤตซบไฟรม

## CDS คืออะไร



CDS เป็นเครื่องมือเพื่อประกันความเสี่ยงการผิดนัดชำระหนี้ของตราสารหนี้

ยิ่งค่าสเปรด CDS สูง นักลงทุนมองว่ามีโอกาสผิดนัดชำระหนี้สูง

## แล้วจะชำระซบไฟรมอย่างไร

- ❖ วิกฤตซบไฟรมในปี 08 เกิดจากสถาบันการเงินล้ม เพราะขาดสภาพคล่อง จนไม่สามารถชำระหนี้ได้
- ❖ ซึ่งหาก Credit Suisse ผิดนัดชำระหนี้และล้มลง อาจจุดชนวนวิกฤตเศรษฐกิจครั้งใหม่ โดยเฉพาะยุโรป ที่เศรษฐกิจมีความอ่อนแออยู่แล้ว

## นักวิเคราะห์มองยังแข็งแรงแค่ไหน

- ❖ นักวิเคราะห์บางส่วนมอง Credit Suisse ไม่น่าล้มละลายเพราะอัตราส่วนสินทรัพย์สภาพคล่องยังอยู่ระดับสูงที่ระดับ 191% และสูงกว่าอีกหลายบริษัทในอุตสาหกรรมเดียวกัน
- ❖ นักวิเคราะห์ JPMorgan มองไตรมาส 2 ที่ผ่านมา เงินทุนและสภาพคล่องของ Credit Suisse ยังอยู่ในระดับที่ค่อนข้างดี

## คำแนะนำ

ติดตามสถานการณ์อย่างใกล้ชิดและแนะนำลดพอร์ตการลงทุนในหุ้นยุโรป รวมทั้งยังไม่แนะนำเข้าซื้อในช่วงนี้ หากไม่อยากเสียโอกาสจากการถือเงินสด แนะนำกองทุน K-SF เป็นแหล่งพักเงิน

\*ข้อมูลตัวเลข CDS จาก Reuters



## Market Performance

	ดัชนี	ตลาด	ล่าสุด	1 สัปดาห์ (%)	1 เดือน (%)	1 ปี (%)	ตั้งแต่ต้นปี (%)
ตลาดหุ้น	MSCI ACWI	โลก	563	1.74	-8.06	-21.53	-25.41
	S&P 500	สหรัฐฯ	3,639.66	1.51	-9.15	-17.12	-23.64
	STOXX 600	ยุโรป	391.67	0.98	-5.41	-14.35	-19.71
	MSCI Asia ex Japan	เอเชีย	568.89	1.96	-7.41	-29.02	-27.92
	Nikkei 225	ญี่ปุ่น	27,116.11	4.55	-3.38	-3.33	-5.82
	HSCEI	ฮ่องกง	6,074.65	2.72	-5.62	-30.78	-26.25
	China A50 *	จีน	12,908.11	0.09	-3.56	-16.65	-17.77
	Sensex 30	อินเดีย	58,191.29	1.33	-2.51	-3.11	-0.11
	SET	ไทย	1,579.66	-0.62	-3.68	-3.64	-4.70
	VNI	เวียดนาม	1,035.91	-8.50	-16.09	-24.54	-30.86
กองทุนอสังหา	SETPREIT	กองทุนอสังหาฯ ไทย	151.77	-0.52	-3.68	-12.80	-11.03
	FTSEREIT	กองทุนอสังหาฯ สิงคโปร์	736.72	-0.04	-8.30	-13.30	-13.67
โภคภัณฑ์	WTI/USD	น้ำมัน WTI	92.64	16.54	10.89	16.75	23.18
	XAU/USD	ทองคำ	1,694.82	2.06	-0.80	-3.55	-7.35
	<b>ผลตอบแทนพันธบัตร</b>	<b>ตลาด</b>	<b>ล่าสุด</b>	<b>1 สัปดาห์ (Chg)</b>	<b>1 เดือน (Chg)</b>	<b>1 ปี (Chg)</b>	<b>ตั้งแต่ต้นปี (Chg)</b>
พันธบัตรรัฐบาล	US Bond Yield 10Y	พันธบัตรรัฐบาลสหรัฐฯ	3.881	0.053	0.564	2.270	2.371
	TH Bond Yield 10Y	พันธบัตรรัฐบาลไทย	3.045	-0.137	0.459	1.105	1.153

ที่มา : Bloomberg ณ วันที่ 7 ต.ค. 22

Bloomberg ณ วันที่ 30 ก.ย. 22 \* (ปิดทำการวันชาติจีน 3-7 ต.ค.)

ทำความเข้าใจลักษณะสินค้า เงื่อนไขผลตอบแทนและความเสี่ยงก่อนตัดสินใจลงทุน  
ศึกษาข้อมูลกองทุนเพิ่มเติม : [www.kasikornasset.com](http://www.kasikornasset.com)



# ภาพรวมการลงทุน

## สัปดาห์ที่ผ่านมา



### ตลาดหุ้นสหรัฐฯ **ปรับขึ้น**

ตลาดหุ้นสหรัฐฯ ปรับขึ้น 1.51% หลังตัวเลขการเปิดรับสมัครงานลดลง 1.1 ล้านตำแหน่งมองตลาดอ่อนแอ แต่ปลายสัปดาห์มีตัวเลขจ้างงานที่สูงกว่าคาดและอัตราว่างงานที่ลดลงเป็นปัจจัยหนุนให้ FED เร่งปรับขึ้นดอกเบี้ยต่อไป



### ตลาดหุ้นยุโรป **ปรับขึ้น**

ตลาดหุ้นยุโรป ปรับขึ้น 0.98% ดัชนีราคาผู้บริโภค (PPI) ของยูโรโซนปรับตัวขึ้นน้อยกว่าคาดในเดือน ส.ค. จากต้นทุนพลังงานที่สูงต่อเนื่อง แต่ราคาผู้ผลิตไม่รวมต้นทุนพลังงานปรับลดลง



### ตลาดหุ้นเวียดนาม **ปรับลง**

ตลาดหุ้นเวียดนาม ปรับลง -8.50% จากการปรับขึ้นดอกเบี้ยนโยบาย ด้วยค่าเงินดองอ่อนที่สุดในรอบ 5 ปี เกิดแรงเทขายจากนักลงทุนต่างชาติและการถูกบังคับขายบัญชี Margin จากนักลงทุนรายย่อย

### ตราสารหนี้ **ปรับลง**

อัตราผลตอบแทนพันธบัตรรัฐบาลสหรัฐฯ ปรับขึ้นเล็กน้อย โดยคาดการณ์การขึ้นดอกเบี้ยชะลอลงในต้นสัปดาห์ ขณะที่ปลายสัปดาห์ถูกกดดันจากตัวเลขการจ้างงานนอกภาคการเกษตรที่เพิ่มขึ้นมอง FED ขึ้นดอกเบี้ย 0.75% ในเดือน พ.ย.

### เงินดอลลาร์ **ปรับขึ้น**

ดัชนีดอลลาร์ ปรับขึ้น เจ้าหน้าที่ธนาคารกลางสหรัฐฯ หลายรายยืนยันว่า FED จะเร่งขึ้นดอกเบี้ยต่อไปหลังข้อมูลอุตสาหกรรมบริการและข้อมูลเกี่ยวกับการจ้างงานของสหรัฐฯ แข็งแกร่งกว่าคาด



### ทองคำ **ปรับขึ้น**

สัญญาทองคำ ปรับขึ้น 2.06% จากข้อมูลการเปิดรับสมัครงานที่อ่อนแอของสหรัฐฯ การอ่อนค่าของค่าเงินดอลลาร์และการร่วงลงของผลตอบแทนพันธบัตรรัฐบาลสหรัฐฯ ในต้นสัปดาห์เป็นปัจจัยหนุนตลาด

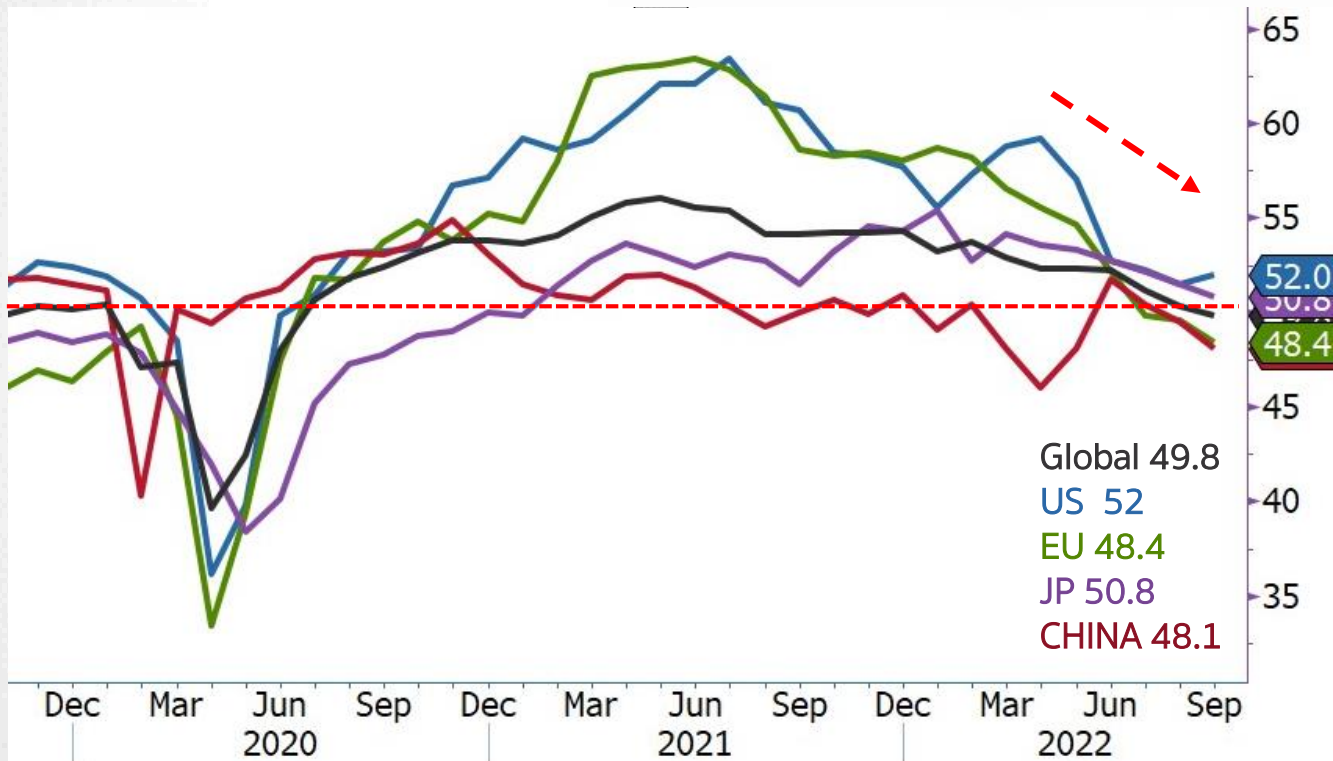


### น้ำมัน **ปรับขึ้น**

ราคาน้ำมันดิบ ปรับขึ้น 16.54% รับโอเปกลดการผลิตครั้งใหญ่ 2 ล้านบาร์เรลต่อวัน เริ่มตั้งแต่วันที่ 1 เดือน พ.ย. เพื่อหนุนราคาน้ำมัน โดย โกลด์แมน แซคส์ ซึ่งเป็นวาณิชธนกิจรายใหญ่ของสหรัฐฯ คาดการณ์ว่าราคาน้ำมันดิบเบรนท์ จะพุ่งขึ้นแตะ 110 ดอลลาร์ต่อบาร์เรลในไตรมาส 4 ปี 2022

# การผลิตของโลกหดตัวครั้งแรก ตั้งแต่ มี.ย.20 จากอุปสงค์โลกที่อ่อนแรง

PMI ภาคการผลิตในประเทศที่สำคัญ



ที่มา : Bloomberg ณ วันที่ 6 ต.ค. 22

PMI คือ ความมั่นใจจากผู้จัดการฝ่ายจัดซื้อ ค่า >50 บ่งบอกเศรษฐกิจขยายตัว

ทำความเข้าใจลักษณะสินค้า เชื้อไขผลตอบแทนและความเสี่ยงก่อนตัดสินใจลงทุน  
 ศึกษาข้อมูลกองทุนเพิ่มเติม : [www.kasikornasset.com](http://www.kasikornasset.com)

## PMI ผลิตทั่วโลกหดตัว เหตุต้นทุนพุ่ง กำลังซื้อลดลง

- **โลก** หดตัวครั้งแรกตั้งแต่ มี.ย.20 จากอุปสงค์ทั่วโลกและการค้าระหว่างประเทศชะลอลง ยอดคำสั่งซื้อใหม่หดตัว
- **สหรัฐฯ** ขยายตัวเพียงเล็กน้อย ตามทิศทางเศรษฐกิจโลก
- **ยุโรป** หดตัวต่อเนื่อง จากราคาพลังงานที่สูงขึ้น อุปสงค์อ่อนแอจากเงินเฟ้อสูงและความไม่แน่นอนทางเศรษฐกิจ
- **ญี่ปุ่น** ชะลอตามทิศทางเศรษฐกิจโลกและต้นทุนผลิตพุ่ง
- **จีน** การผลิตในจีนที่ชะลอตัวลงกดดันสินค้าขาดแคลนกระทบเงินเฟ้อทั่วโลก จากการ Lock Down บางพื้นที่

## อุปสงค์ทั่วโลกที่อ่อนแรงและวิกฤตพลังงานในยุโรป เพิ่มความกังวลต่อเศรษฐกิจถดถอย

- เศรษฐกิจโลกส่งสัญญาณชะลอตัว สะท้อนจาก PMI ผลิตอย่างไรก็ตามระยะถัดไป ปัจจัยเฉพาะตัวอาจทำให้บางประเทศเติบโตดี เช่น ญี่ปุ่น ส่งออกเด่นจากเงินอ่อนค่า, จีน การบริโภคในประเทศเริ่มกลับมา



### คำแนะนำ: ทயอยสะสม K-GINCOME

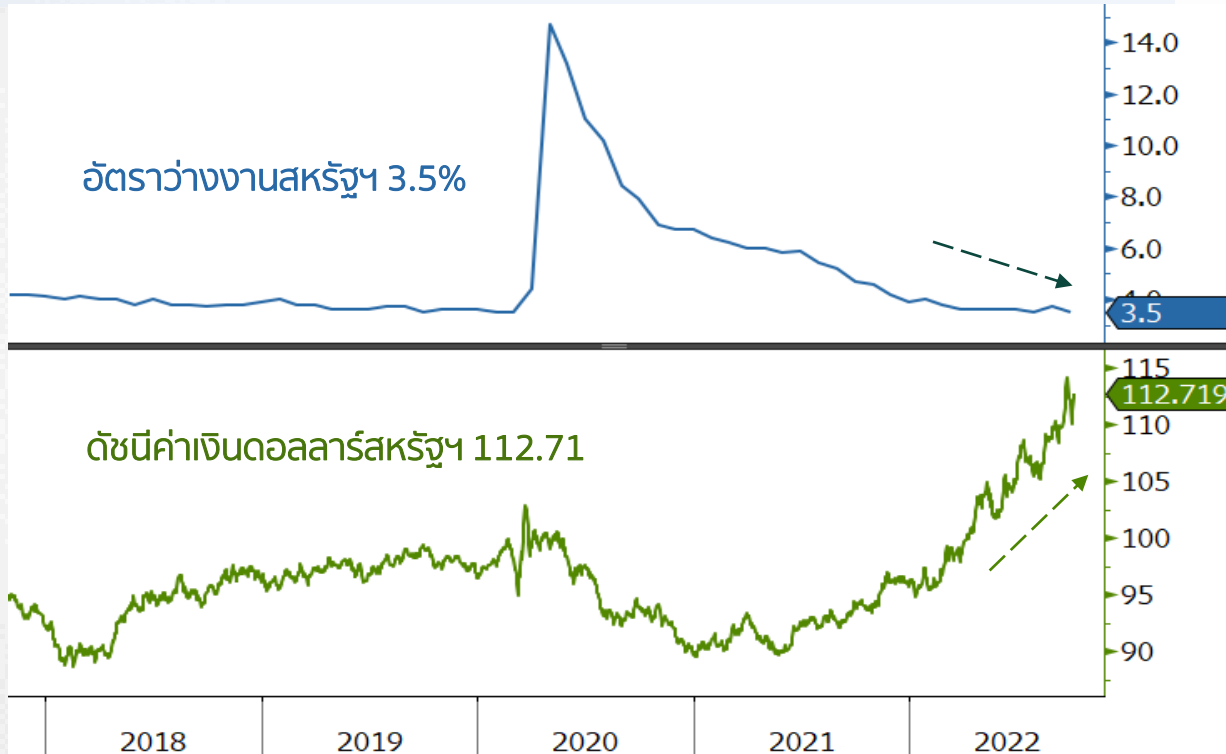
เศรษฐกิจโลกส่งสัญญาณชะลอตัว  
 ความเสี่ยงเพิ่มขึ้น กองทุนผสม K-GINCOME  
 มีการปรับสัดส่วน ให้เหมาะสมกับสภาวะตลาด



# ตัวเลขจ้างงานที่ดีกว่าคาด กดดันการลงททุนหุ้นสหรัฐฯ



อัตราว่างงานสหรัฐฯ เดือน ก.ย. และดัชนีค่าเงินดอลลาร์สหรัฐฯ



ที่มา : Bloomberg ณ วันที่ 7 ต.ค. 22

ทำความเข้าใจลักษณะสินค้า เงื่อนไขผลตอบแทนและความเสี่ยงก่อนตัดสินใจลงทุน  
ศึกษาข้อมูลกองทุนเพิ่มเติม : [www.kasikornasset.com](http://www.kasikornasset.com)

## ตลาดแรงงานดีกว่าคาด กดดันหุ้นสหรัฐฯ

- อัตราการว่างงานสหรัฐฯ ลดลงเหลือ 3.5% ดีกว่าตลาดคาดการณ์ไว้ที่ 3.7%
- การจ้างงานนอกภาคการเกษตรเพิ่มขึ้น 2.63 แสนตำแหน่ง ซึ่งสูงกว่าที่ตลาดคาดการณ์ไว้ที่ 2.5 แสนตำแหน่ง
- ตัวเลขแรงงานที่ดีกว่าคาดและค่าแรงที่ปรับเพิ่มขึ้นกระทบเงินเฟ้อสหรัฐฯ ให้ยังอยู่ในระดับสูง กดดัน FED คุมเข้ม

## ดอลลาร์แข็งค่าปลายสัปดาห์หลังการจ้างงานดีกว่าคาด

- จากรายงานจ้างงานดีกว่าคาด ค่าเงินกลับมาแข็งค่ากดดันสินทรัพย์เสี่ยง แม้กลางสัปดาห์มีรายงานเศรษฐกิจอ่อนแอ
- การจ้างงานแข็งแกร่งสนับสนุน FED ขึ้นดอกเบี้ยสกัดเงินเฟ้อ

## แม้จ้างงานดีกว่าคาด แต่สัญญาณเศรษฐกิจอ่อนแอ

- ค่าใช้จ่ายการก่อสร้างลดลงเดือนที่ 3 ติดต่อกันโดย ส.ค. -0.7% MoM ขณะที่คำสั่งซื้อสินค้าคงทน -0.2% MoM
- โอเปกพลัส ลดกำลังการผลิตน้ำมัน 2 ล้านบาร์เรลต่อวัน กดดันเงินเฟ้อและอาจกระทบเศรษฐกิจสหรัฐฯ ในระยะถัดไป



**คำแนะนำ: รอประเมินสถานการณ์ K-USA**

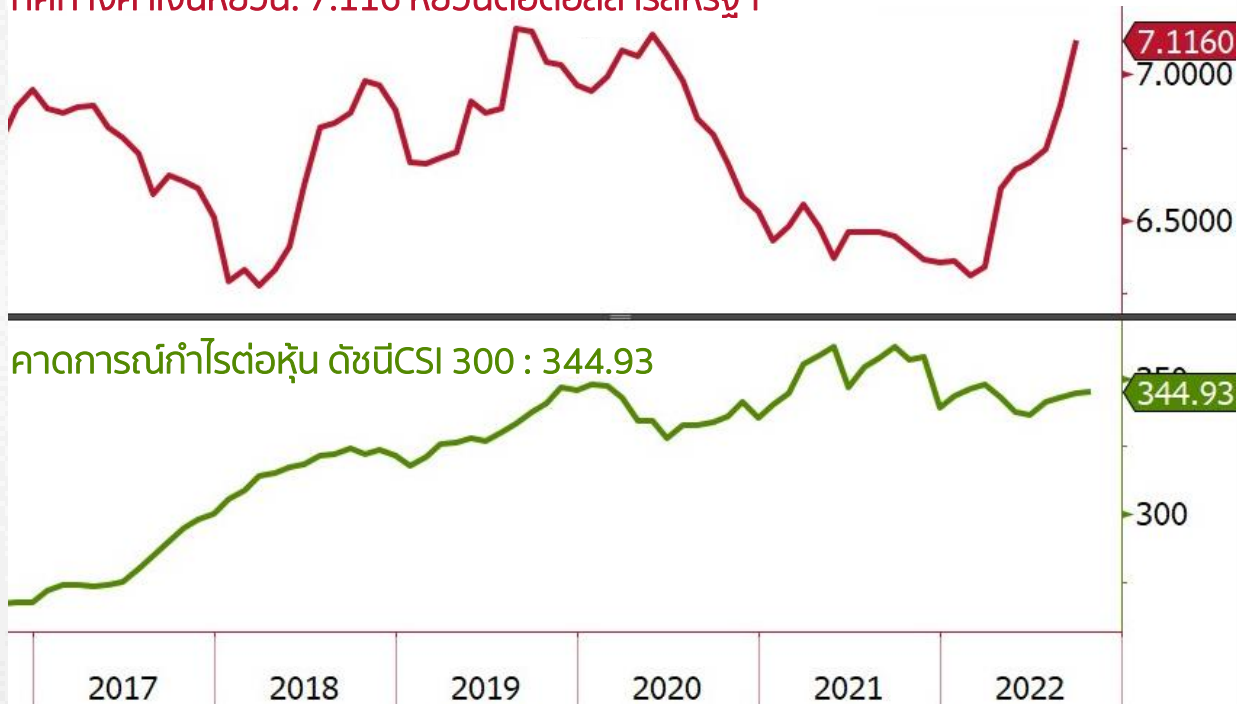
ตลาดแรงงานที่ดีกว่าคาด กดดัน FED  
อาจเพิ่มระดับคุมเข้มทางการเงินเพื่อสกัดเงินเฟ้อ



# จีนกระตุ้นเศรษฐกิจต่อเนื่อง เติบโตข้ามผ่านความผันผวนระยะสั้น

## อัตราแลกเปลี่ยนหยวนและคาดการณ์กำไรต่อหุ้นจีน

ทิศทางค่าเงินหยวน: 7.116 หยวนต่อดอลลาร์สหรัฐฯ



## หยวนอ่อนค่าหนุนส่งออกโต การเมืองมีเสถียรภาพ

- เงินหยวนอ่อนเมื่อเทียบกับค่าเงินดอลลาร์สหรัฐฯ ส่งผลดีต่อการส่งออก แต่ต้นทุนนำเข้าโดยเฉพาะพลังงานสูงขึ้น
- คาดว่า สี จิ้นผิง จะได้รับดำรงตำแหน่งเลขาธิการพรรคและประธานาธิบดีจีนสมัยที่ 3 ในการประชุมสมัชชาใหญ่พรรคคอมมิวนิสต์จีนกลางเดือน ต.ค. นี้

## กำไรคาดการณ์หุ้นจีนปรับขึ้น ชาวจีนใช้จ่ายมากขึ้น

- นักวิเคราะห์ปรับเพิ่มกำไรต่อหุ้นขึ้น จากเศรษฐกิจของจีนส่งสัญญาณฟื้นตัวหลังรัฐบาลออกมาตรการกระตุ้นต่อเนื่อง และปัญหาคลื่นความร้อนที่คลี่คลายลง
- ปัจจุบัน P/E ดัชนีหุ้น China A50 อยู่ที่ 10.7 เท่า ส่วน CSI300 และ HSCEI อยู่ที่ 11.68 และ 8.07 เท่าตามลำดับ
- ช่วง 1-7 ต.ค. เทศกาลหยุดยาวจากวันชาติจีน ถือเป็นตัวกระตุ้นให้การท่องเที่ยวและบริโภคกลับมาอีกครั้ง



## คำแนะนำ: ทอยสะสม K-CHX, K-CHINA

ตัวเลขเศรษฐกิจขยายตัว รัฐบาลมีเสถียรภาพ  
มีนโยบายกระตุ้นเศรษฐกิจต่อเนื่อง ภาคครัวเรือนกลับมา  
บริโภค ส่งผลดีต่อรายได้และกำไรหุ้นจีน





# ประเด็นเด่น ที่ต้องจับตามองสัปดาห์นี้

## 1

### จับตามอง CPI เดือน ก.ย. ของสหรัฐฯ หลังตัวเลข Core PCE เดือน ส.ค. ยังอยู่ในระดับสูง



วันที่ 13 ต.ค. 22

- จับตามองเงินเฟ้อเดือน ก.ย. สหรัฐฯ หลังตัวเลข Core PCE เดือน ส.ค. ยังปรับตัวขึ้นมาอยู่ที่ระดับ 4.9% จากเดือน ก.ค. ที่อยู่ที่ระดับ 4.6% (YoY)
- เงินเฟ้อที่ยังทรงตัวอยู่ในระดับสูง ส่งผลให้ FED ปรับขึ้นอัตราดอกเบี้ยนโยบายมาอยู่ที่ระดับ 3-3.25% โดยหาก CPI ยังคงอยู่ในระดับสูงจะส่งผลกับการตัดสินใจขึ้นดอกเบี้ยของ FED ในการประชุมเดือน พ.ย. และ ธ.ค. นี้

## 2

### ติดตาม IMF-World Bank เปิดเผยรายงานแนวโน้มเศรษฐกิจโลกท่ามกลางความกังวลเศรษฐกิจถดถอย



วันที่ 10-16 ต.ค. 22

- กองทุนการเงินระหว่างประเทศ (IMF) และธนาคารโลก (World Bank) จะจัดการประชุมประจำปี 2022 ระหว่างวันที่ 10-16 ต.ค. 22 ณ กรุงวอชิงตัน ดี.ซี.
- ขณะที่โลกกำลังเผชิญกับภาวะเศรษฐกิจชะลอตัว อัตราเงินเฟ้อที่เพิ่มสูงขึ้น วิกฤตอาหารและพลังงาน สงครามในยูเครน ผลกระทบต่อเนื่องจากโรคระบาดครั้งใหญ่ การเปลี่ยนแปลงสภาพภูมิอากาศและความยากจนที่ทวีความรุนแรงขึ้น



เงินเฟ้อและดอกเบี้ยนโยบายที่อยู่ในระดับสูง ยังเป็นปัจจัยสำคัญที่ส่งผลกระทบต่อตลาดหุ้นทั่วโลก

แนะนำรอประเมินสถานการณ์สำหรับกอง K-USA



การลงทุนท่ามกลางวิกฤต เน้นการทยอยสะสมและกระจายการลงทุนในหลายสินทรัพย์เพื่อลดความเสี่ยงของพอร์ตและสามารถบรรลุเป้าหมายได้ในระยะยาว

แนะนำทยอยสะสมกอง K-GINCOME



# ประกันสุขภาพกับประวัติสุขภาพที่ต้องรู้

## ⚙️ ปัจจัย ที่มีผลต่อค่าเบี้ย

- **ผู้หญิง** เบี้ยมักสูงกว่าผู้ชาย
- เบี้ยมักเพิ่มขึ้น **ทุกช่วงอายุ** 1 ปี หรือ 5 ปี
- **ประวัติหรือความเสี่ยง** ด้านสุขภาพ

## ⚙️ ปัจจัย ที่อาจถูกเพิ่มเงื่อนไขความคุ้มครอง

- **น้ำหนัก&ส่วนสูง**: วัดด้วยค่าดัชนีมวลกาย (BMI) เพราะคนที่อ้วน/พอมเกินไป เสี่ยงเจ็บป่วยกว่าคนทั่วไป
- ระดับ**ความดัน/น้ำตาล/ไขมัน**: สะท้อนความเสี่ยงการเจ็บป่วย
- **ประวัติสุขภาพและการรักษา**: บางโรคที่เคยเป็นมาก่อน ทำให้ไม่สามารถซื้อประกันหรือมีเงื่อนไขต้องยอมรับ

### เงื่อนไขที่ถูกเพิ่ม

ซื้อได้ปกติ



ไม่คุ้มครองโรคที่เคยเป็น



เช่น เนื้องอก ริดสีดวง

เพิ่มค่าเบี้ย



บริษัทไม่รับประกัน



เช่น มะเร็ง เบาหวาน

## “เพิ่มเบี้ย” หรือ “ไม่คุ้มครองบางโรค”

### สิ่งที่ควรรู้

- แต่ละบริษัทใช้เกณฑ์ที่ใกล้เคียงกัน
- ไม่คุ้มครองโรคที่เป็นมาก่อน แต่โรคอื่นคุ้มครองตามปกติ

### คำแนะนำ

#### กรณี “เพิ่มเบี้ย”

เช็กค่าเบี้ยกับที่อื่นว่าต่างกันแค่ไหน

#### กรณี “ไม่คุ้มครองบางโรค”

เปรียบเทียบโรคที่ยังคุ้มครองคุ้มกับค่าเบี้ยที่จ่ายหรือไม่

- เลือกไม่รับข้อเสนอ = ตัดสินใจไม่ซื้อประกัน
  - ทบทวนวัตถุประสงค์ ทำไม? ถึงตัดสินใจซื้อประกันสุขภาพ
- มีสิทธิขอทบทวนใหม่ ด้วยการยื่นผลตรวจสุขภาพ หรือประวัติการรักษา
- ทดลองสมัครประกันที่อื่น เพื่อเปรียบเทียบเงื่อนไขก่อนตอบรับเงื่อนไขภายในกำหนดเวลา เช่น 15 วัน

### คำแนะนำ ผู้ที่ยังไม่มีประกันสุขภาพ

- **ซื้อตอนอายุน้อย สุขภาพแข็งแรง ไม่มีประวัติสุขภาพ**
- **เลือกแบบประกันสุขภาพที่**
  - **ต่ออายุได้ยาว ถึงอายุ 99 ปี**
  - **วงเงินความคุ้มครองเพียงพอ ตลอดสัญญา**

# คำแนะนำกองทุน

ประจำวันที่ 10 - 12 ต.ค. 22

ประเภท	ชื่อกองทุน	ระดับความเสี่ยง	รายละเอียดกองทุน	คำแนะนำ	
				ผู้มีกองทุน	ผู้ไม่มีกองทุน
กองทุนรวมหุ้น ลงทุน 3-5 ปีขึ้นไป	K-USA	6	ตราสารทุน – หุ้นสหรัฐฯ	<b>แนะนำถือลงทุน</b> หุ้นเทคโนโลยีสหรัฐฯ ที่มีโอกาสเติบโต	<b>รอประเมินสถานการณ์</b> FED ยืนยันคุมเข้มการเงิน
	K-EUROPE	6	ตราสารทุน – หุ้นยุโรป	<b>ลดสัดส่วนการลงทุน</b> หุ้นยุโรป ที่มีโอกาสเติบโตสูง	<b>ไม่แนะนำเข้าลงทุน</b> การผลิตและความเชื่อมั่นหดตัว
	K-JP	6	ตราสารทุน – หุ้นญี่ปุ่น	<b>ลงทุนเพิ่มได้</b> ลงทุนหุ้นญี่ปุ่นศักยภาพเติบโตสูง	<b>เข้าลงทุนได้</b> แนวโน้มภาคบริการขยายตัว
	K-CHX	6	ตราสารทุน – หุ้นจีน	<b>ลงทุนเพิ่มได้</b> ลงทุนหุ้นจีนดัชนี FTSE CHINA A50	<b>เข้าลงทุนได้</b> แนวโน้มกำไรหุ้นจีนถูกปรับขึ้น
	K-STAR	6	ตราสารทุน – หุ้นไทย	<b>ลงทุนเพิ่มได้</b> เน้นลงทุนในหุ้นไทยพื้นฐานดี	<b>เข้าลงทุนได้</b> การท่องเที่ยวฟื้นหนุนการจ้างงาน
กองทุนรวม ตราสารหนี้ ลงทุนตามระยะเวลา	K-VIETNAM	6	ตราสารทุน – หุ้นเวียดนาม	<b>ลงทุนเพิ่มได้</b> เน้นลงทุนหุ้นเวียดนามพื้นฐานแข็งแกร่ง	<b>เข้าลงทุนได้</b> การเติบโตปีหน้าโดดเด่นในอาเซียน
	K-CBOND	4	ตราสารหนี้ – เน้นหุ้นกู้ไทย ความน่าเชื่อถือสูง	<b>ลงทุนเพิ่มได้</b> ถือลงทุน > 1 ปี	<b>เข้าลงทุนได้</b> ถือลงทุน > 1 ปี
กองทุนรวมผสม ลงทุน 3 ปีขึ้นไป	K-SF	4	ตราสารหนี้ – เน้นตราสารหนี้ไทย ระยะสั้น คุณภาพดี	<b>ลงทุนเพิ่มได้</b> ถือลงทุน > 3 เดือน	<b>เข้าลงทุนได้</b> ถือลงทุน > 3 เดือน
	K-GINCOME	5	กองทุนรวมกระจายลงทุนทั่วโลก มากกว่า 3,000 สินทรัพย์	<b>ลงทุนเพิ่มได้</b> เน้นลงทุนสินทรัพย์ที่สร้างกระแสเงินสด	<b>เข้าลงทุนได้</b> ปรับสัดส่วนให้เหมาะสมกับสภาวะตลาด
กองทุนรวมสินทรัพย์ ทางเลือก ลงทุน 5 ปีขึ้นไป	K-PLAN3	5	กองทุนรวมลงทุนในหุ้นไม่เกิน 55%	<b>ลงทุนเพิ่มได้</b> ลงทุนทั้งหุ้นไทยและตราสารหนี้ไทย	<b>เข้าลงทุนได้</b> แนวโน้มภาคการบริโภคขยายตัว
	K-GOLD	8	เน้นลงทุนในกองทุนรวม ที่มีนโยบายใน การลงทุนทองคำแท่ง	<b>แนะนำถือลงทุน</b> ลงทุนในสินค้าโภคภัณฑ์ทองคำ	<b>แนะนำลงทุนสัดส่วน 5-10% ของพอร์ต</b> เงินดอลลาร์อ่อนค่าหนุนทองคำระยะสั้น

# หุ้นกู้ของบริษัท เมืองไทย แคมป์ตอล จำกัด (มหาชน) ครั้งที่ 8/2565

ชนิดระบุชื่อผู้ถือ ประเภทไม่ด้อยสิทธิ ไม่มีประกัน และมีผู้แทนผู้ถือหุ้นกู้

<p><b>หุ้นกู้อายุ 2 ปี</b></p> <p>อัตราดอกเบี้ย <b>[3.65] % ต่อปี</b></p>	<p><b>หุ้นกู้อายุ 3 ปี 6 เดือน</b></p> <p>อัตราดอกเบี้ย <b>[4.00] % ต่อปี</b></p>
<p>จ่ายดอกเบี้ยทุก 3 เดือน</p>	

จองซื้อ 21,25-26 ต.ค. 22  
ผ่านทาง K-My Invest


ขั้นต่ำ 100,000 บาท  
และทวีคูณครั้งละ 100,000 บาท  
เสนอขายผู้ลงทุนทั่วไป

อันดับความน่าเชื่อถือของหุ้นกู้และบริษัท 'BBB+' แนวโน้มเครดิต 'Stable' โดยบริษัท ทรูสแตรกติ้ง จำกัด 21 ก.ย. 22  
ระดับความเสี่ยง 4 (จาก 8 ระดับ) เทียบกับหุ้นกู้ทั่วไปอยู่ที่ระดับ 1-5

สนใจ CLICK

# สั่ง LINE MAN ผ่าน K PLUS รับโค้ด



รับโค้ดส่วนลด  
สูงสุด 100 บาท  
เมื่อสั่งอาหารที่แอป  
LINE MAN  
แล้วชำระด้วย 

จ่ายด้วย K PLUS ครั้งแรก รับส่วนลด **50** บาท  
เมื่อมียอดชำระขั้นต่ำ **200** / ออเดอร์  
( 1 สิทธิ์ / ผู้ใช้บริการ ตลอดแคมเปญ )  
**CODE:KPLUSN50**

จ่ายด้วย K PLUS ได้ทุกวันรับส่วนลด **50** บาท  
เมื่อมียอดชำระขั้นต่ำ **300** / ออเดอร์  
( 1 สิทธิ์ / ผู้ใช้บริการ / เดือน )  
**CODE:KPLUSE50**

สนใจ CLICK

# K WEALTH อัปเดตทุกสถานการณ์ลงทุน

**บทความทั้งหมด** เรียงจาก ใหม่ไปเก่า

[ALL](#) [Wealth Management](#) [Product Review](#) [Market Update](#) [Weekly Wealth Update](#)

**Weekly Wealth Update**

📅 20.06.2565

ส่งผลกระทบต่อ FED ชี้ชะตาเศรษฐกิจโลก

# ผลประชุม fed # ลงทุน # เศรษฐกิจ

**Market Update**

📅 20.06.2565 @ K WEALTH GURU

ประเด็นร้อน : ธนาคารกลางขึ้นดอกเบี้ย  
แรง ดัชนีทั่วโลกร่วงหนัก

# ประเด็นร้อน # ตลาดหุ้นไทย # ตลาดหุ้นสหรัฐ ล่าสุด

**Market Update**

📅 16.06.2565 @ K WEALTH GURU

ประเด็นร้อน : เกาะติดผลประชุม FED ชี้  
ดอกเบี้ย 0.75%

# ลงทุน # ประเด็นร้อน # ผลประชุม Fed

**Market Update**

📅 14.06.2565 @ K WEALTH GURU

ประเด็นร้อน : เงินเฟ้อสหรัฐฯ พุ่งแรงสุด  
ในรอบ 40 ปี กระทบสินทรัพย์...

# ลงทุน # เงินเฟ้อสหรัฐ

## Weekly Wealth Update

ทันทุกสถานการณ์  
การเงินและการลงทุน

## ประเด็นร้อน

ทันทุกเหตุการณ์  
ในกระแส

สมัครสมาชิก **K WEALTH** ฟรี!  
ผ่านช่องทาง LINE



ใช้อุปกรณ์มือถือ Scan

หรือ Click

# รายชื่อคณะผู้จัดทำ

เสาวนีย์ พงษ์เสณีย์ CFP®

ราชันย์ ตันติจินดา CFP®

วรสุดา ไขเที่ยงมวงศ์ CFP®

กฤษณ์ ประพฤทธีวงศ์ AFPT™

วันวิสาข์ อรุณชุตี AFPT™

กานต์พิชชา แแดงพิบูลย์สกุล AFPT™

มนัสวี เต็ดอนันต์กุล AFPT™

นิตี สนิวา AFPT™

นักวิเคราะห์การลงทุนปัจจัยพื้นฐานด้านหลักทรัพย์

ผู้ช่วยนักวิเคราะห์

ผู้ช่วยนักวิเคราะห์

ผู้ช่วยนักวิเคราะห์

ผู้ช่วยนักวิเคราะห์

ผู้ช่วยนักวิเคราะห์

ผู้ช่วยนักวิเคราะห์

ผู้ช่วยนักวิเคราะห์

## Disclaimer

- เอกสารฉบับนี้จัดทำเพื่อเผยแพร่ทั่วไป โดยจัดทำขึ้นจากแหล่งข้อมูลต่างๆ ที่น่าเชื่อถือ แต่บริษัทฯ มิอาจรับรองความถูกต้อง ความน่าเชื่อถือ หรือความสมบูรณ์เพื่อใช้ในทางการค้าหรือประโยชน์อื่นใด
- บริษัทฯ อาจมีการเปลี่ยนแปลงปรับปรุงข้อมูลได้ตลอดเวลาโดยไม่ต้องแจ้งให้ทราบล่วงหน้า
- ทั้งนี้ผู้ใช้ข้อมูลต้องใช้ความระมัดระวังในการใช้ข้อมูลต่างๆ ด้วยวิจารณญาณของตนเองและรับผิดชอบในความเสียหายเองทั้งสิ้น
- บริษัทฯจะไม่รับผิดชอบต่อผู้ใช้หรือบุคคลใดในความเสียหายใดจากการใช้ข้อมูลดังกล่าว ข้อมูลในรายงานฉบับนี้จึงไม่ถือว่าเป็นการให้ความเห็นหรือคำแนะนำในการตัดสินใจทางธุรกิจ แต่อย่างใดทั้งสิ้น
- ทำความเข้าใจลักษณะสินค้า เงื่อนไขผลตอบแทนและความเสี่ยงก่อนตัดสินใจลงทุน