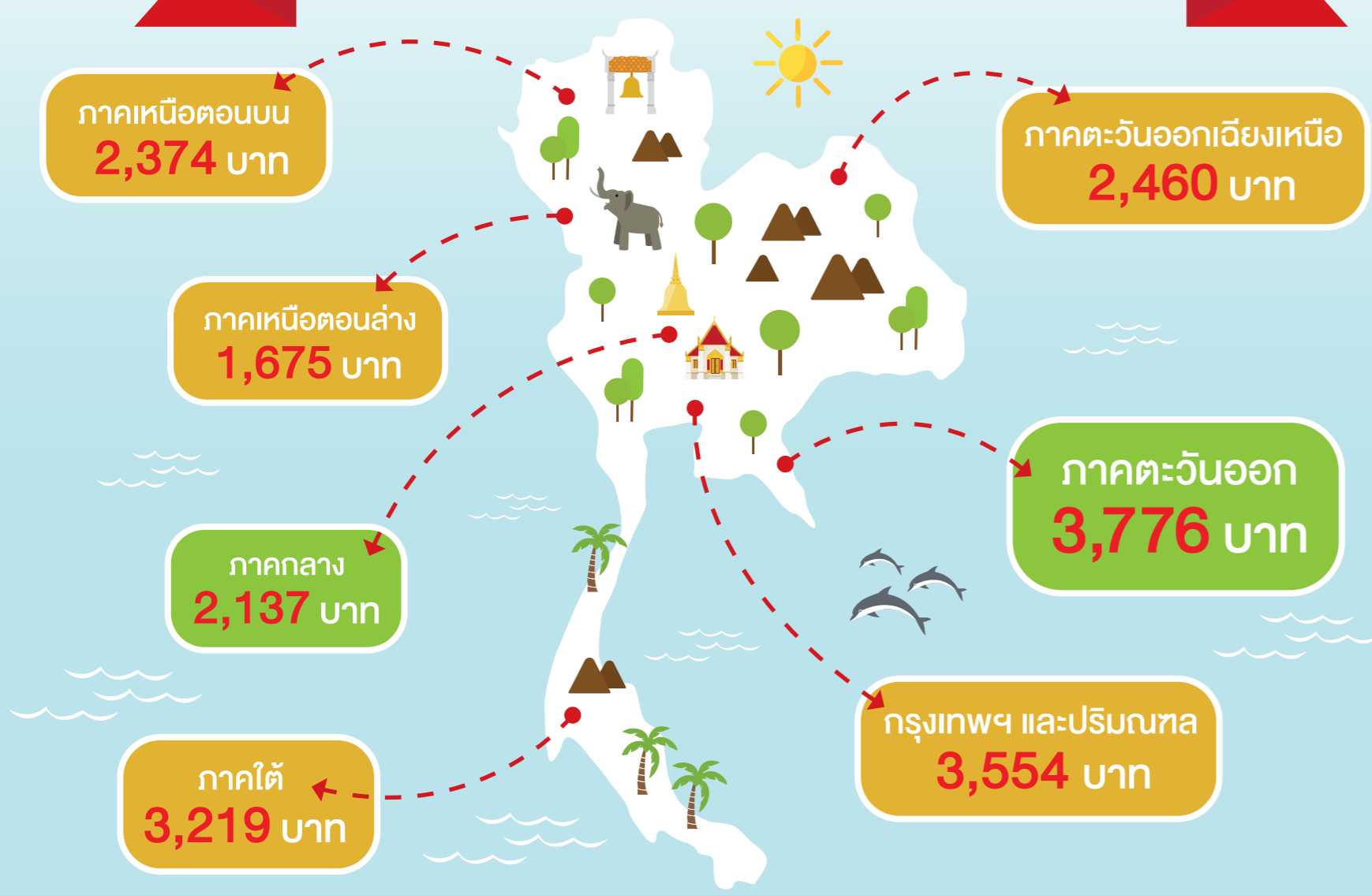


IT'S TIME TO TRAVEL

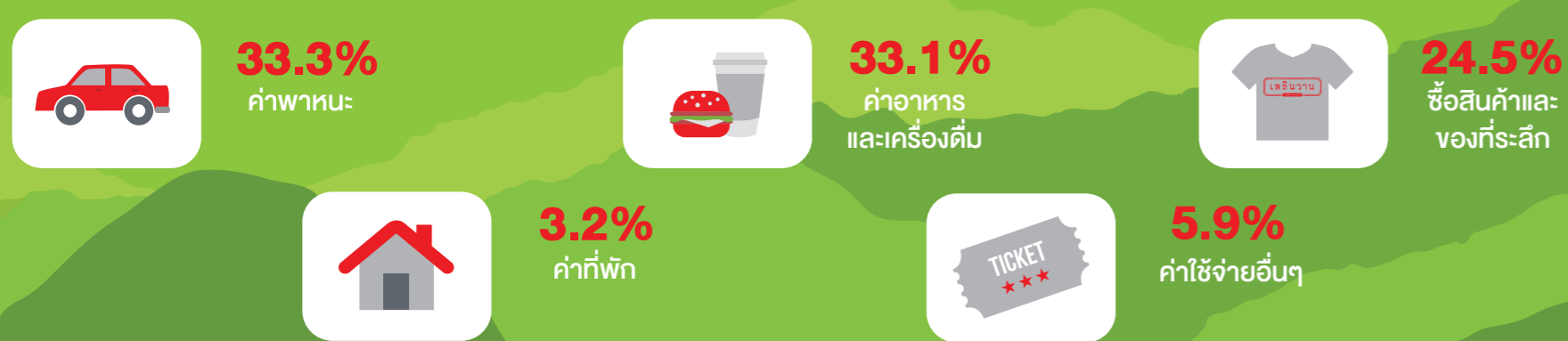
เมื่อปฏิทินเปิดมาถึงช่วงปลายปีทีไร สิ่งทีหลายคนนึกถึงคงหนีไม่พ้น “ฤดูหนาวมาทีไรแล้ว ไปเที่ยวไหนกันดี”... และถ้าหากคุณยังคิดไม่ออก ก็ไม่เป็นไร ลองมานั่งวางแผนกันดูก่อนว่าค่าใช้จ่ายในการเดินทางแต่ละครั้งเป็นอย่างไร และงบที่มีในกระเป๋าสามารถพาคุณไปไหนได้บ้าง บางทีข้อมูลต่อไปนี้อาจทำให้คุณได้เจอกับจุดหมายปลายทางใหม่ๆ ที่มองข้ามไป

MONEY INFO

ค่าใช้จ่ายเพื่อการท่องเที่ยวของคนไทยที่อยู่ในแต่ละภาค (หน่วย : บาทต่อคนต่อครั้ง)



เมื่อถึงเวลาออกเดินทางคนไทยใช้จ่ายเงินไปกับเรื่องอะไรบ้าง



MONEY Q&A

ช่วงวันหยุดอยากพาครอบครัวไปท่องเที่ยวในประเทศ แต่ไม่แน่ใจว่างบที่มีอยู่จะพอหรือไม่ อยากขอคำแนะนำครับ

ใกล้เข้ามาทุกทีสำหรับวันหยุดยาวที่คุณและครอบครัวจะใช้เวลาร่วมกันอย่างเต็มที่ บางความฝันไว้แล้วว่าจะพาครอบครัวไปท่องเที่ยวที่ไหน แต่บางคนก็อาจยังลังเลกับทางเลือกที่มีอยู่อย่างหลากหลายจนเลือกไม่ถูก วิธีที่ง่ายที่สุดวิธีหนึ่งก็คือลองตั้งงบประมาณสำหรับการท่องเที่ยวครั้งนี้ จากนั้นก็เลือกสถานที่ท่องเที่ยวจากงบประมาณที่ตั้งไว้ แล้วเตรียมตัวเก็บกระเป๋าไปท่องเที่ยวกันทั้งครอบครัวได้เลย



มีงบน้อยแต่อยากเที่ยว ก็เดินทางแบบประหยัด



1 งบประมาณ 1,000-2,000 บาท

แม้งบที่มีอยู่จะไม่มากนัก แต่ก็สามารถพลิกวิกฤตให้เป็นโอกาส โดยอาศัยช่วงเวลาที่คุณส่วนใหญ่ออกไปท่องเที่ยวตามต่างจังหวัด พาครอบครัวไปเที่ยวแบบสบายๆ ให้ทั่วกรุงเทพฯ ซั่ดก็ไม่ต้องหงุดหงิดกับการจราจรที่ติดขัด สามารถแวะชิมอาหารอร่อยๆ ในร้านดังได้โดยไม่ต้องรอคิวนาน หรือจะเลือกพาครอบครัวไปเดินเล่นในห้างสรรพสินค้าหรือคอมมูนิตี้มอลล์ก็ยิ่งได้ ส่วนใครไม่อยากเดินช้อปปิ้งก็ลองไปนั่งชมบรรยากาศดี ๆ ริมน้ำเจ้าพระยาที่ Asiatique the Riverfront หรือจะขึ้นรถไฟไปไหว้พระ 9 วัดในเขตพระนครเก่า แล้วค่อยแวะไปชื่นชมประวัติศาสตร์ของไทยที่นิทรรศการรัตนโกสินทร์ จากนั้นค่อยเดินทอดน่องที่ถนนพระอาทิตย์ยามพลบค่ำ ท่ามกลางอากาศเย็นๆ รับรองว่าเป็นวันหยุดที่สนุกสนานในครอบครัวจะต้องประทับใจไปอีกนาน

2 งบประมาณ 3,000 - 5,000 บาท

ด้วยงบที่มีอยู่ สามารถพาครอบครัวไปเที่ยวจังหวัดใกล้ๆ กรุงเทพฯ แบบเช้าไปเย็นกลับได้สบายๆ อย่างเช่น จังหวัดสมุทรสงครามที่สามารถไปเดินเล่นตลิ่งน้ำอัมพวา พาครอบครัวไปทานอาหารทะเลแสนอร่อย แวะนมัสการหลวงพ่อบ้านแหลมเที่ยวชมอุทยาน ร.2 หรือจังหวัดนครปฐม ที่เริ่มต้นด้วยการนมัสการองค์พระปฐมเจดีย์ แวะทานเมนูขึ้นชื่อของจังหวัดอย่างกุ้งอบวุ้นเขาไฟ ชมความงดงามของพระราชวังสนามจันทร์ หรืออาจจะเลือกไปจังหวัดสมุทรปราการ ที่สามารถซื้อตั๋วขบวนรถไฟไปชมสวนอิมร่อยกับอาหารทะเลที่สวนตากอากาศบางปู ขึ้นชมความอลังการของพิพิธภัณฑ์ช้างเอราวัณ ส่วนที่จังหวัดพระนครศรีอยุธยา ก็พาครอบครัวไปไหว้พระ 9 วัด เยี่ยมชมสถานที่สำคัญทางประวัติศาสตร์กว่า 200 ปี หรือแวะทานกุ้งแม่น้ำเผาตัวใหญ่อันเลื่องชื่อได้เลย

3 งบประมาณ 6,000-9,000 บาท

แนะนำให้พาครอบครัวไปเปลี่ยนที่นอนสัก 1-2 คืน ในจังหวัดที่เดินทางไกลออกมาจากกรุงเทพฯ อีกหน่อยในระยะทาง 2-3 ชั่วโมง สำหรับการเดินทางโดยรถยนต์ รถตู้ หรือรถบั๊ส ใครชอบบรรยากาศริมทะเล

ขอแนะนำชายหาดหัวหิน บางแสน พัทยา ส่วนถ้าชอบแนวป่าเขา ก็ต้องแวะไปเขาใหญ่ที่มีกิจกรรมให้ทำมากมาย ทั้งชมธรรมชาติ ป่าไม้ ส่องสัตว์ยามค่ำคืน หรือจะไปสวนผึ้ง จังหวัดราชบุรี ที่มีทั้งน้ำตก อุทยานแห่งชาติธารน้ำร้อนธรรมชาติที่สามารถลงไปอาบน้ำแร่ แช่น้ำร้อนเพื่อผ่อนคลายร่างกาย และทำให้เลือดหมุนเวียนได้ดีขึ้น แต่จะเลือกไปที่ไหนก็อย่าลืมจองที่พักล่วงหน้าหน่อย เพราะอย่าช้าใจ เพราะวันหยุดยาวแบบนี้อาจทำให้ที่พักหลายๆ แห่งถูกจองเต็มในเวลาอันรวดเร็ว

4 งบประมาณ 10,000-30,000 บาท

ใครที่มีวันหยุดยาวๆ ก็อาจจะวางแผนไปเที่ยวสัก 3-5 วัน ด้วยงบประมาณที่ค่อนข้างมาก ทำให้มีทางเลือกเยอะขึ้น และเดินทางท่องเที่ยวได้ไกลจากกรุงเทพฯ มากยิ่งขึ้น ถ้าอยากสัมผัสกับลมหนาวช่วงปลายปี อาจพาครอบครัวไปเที่ยวภาคเหนือ เช่น จังหวัดเชียงใหม่ หรือจังหวัดเชียงราย ที่ถือเป็นดินแดนประวัติศาสตร์ซึ่งเต็มไปด้วยวัฒนธรรมมากมาย รวมไปถึงวัดวาอาราม และสถานที่ท่องเที่ยวทางธรรมชาติที่สวยงาม เรียกว่าไปจังหวัดเดียวแต่ได้เที่ยวครบทุกรูปแบบ หรือถ้าไปบ่อยแล้วก็จะลงไปได้ใกล้สัมผัสกับท้องทะเลสีฟ้าอ่อน ล่องเรือ หรือดำน้ำชมปะการังตามเกาะต่างๆ ในจังหวัดภูเก็ต จังหวัดกระบี่ หรือจังหวัดสุราษฎร์ธานี แต่ไม่ว่าจะขึ้นเหนือหรือลงใต้ก็อย่าลืมจัดโปรแกรมไว้ล่วงหน้าว่าจะไปเที่ยวที่ไหนบ้าง จะได้เตรียมการจองที่พักล่วงหน้า หรือถ้ามีเวลาก็ควรจองร้านอาหารล่วงหน้าด้วย โดยเฉพาะร้านดังๆ ที่อาจจะต้องรอคิวนาน และพาลทำให้เสียบรรยากาศได้ง่ายเพราะความหิว