

MONEY





6

สายนักลงทุน กองทุนรวม

“ลงทุนจะดีได้ ต้องเริ่มที่รู้จักตัวเอง

และใช้ทางเลือกที่เหมาะสม” K-Expert

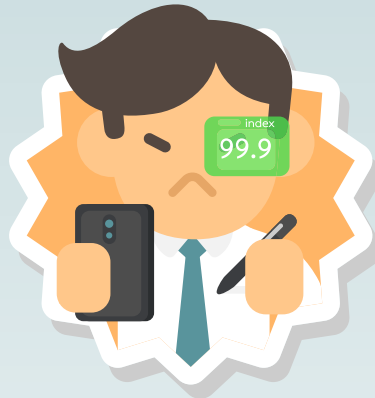
นักลงทุนกองทุนรวม ไม่ว่าจะเป็นมือใหม่ หรือมือเก่า ต่างคนต่างก็มีสไตล์การลงทุนที่แตกต่างกันไป บางคนค้นพบลักษณะการลงทุนที่เหมาะสมสำหรับตนเอง ขณะที่บางคนแม้จะลงทุนมาซั๊กพัก แต่ก็ยังไม่เจอสไตล์การลงทุนของตนเอง ทำให้การลงทุนบางครั้งก็กินไม่ได้ นอกไม่หับ ก่อนจะเริ่มลงทุน ผู้ลงทุนต้องรู้จักตัวเองเสียก่อนว่า เรามีลักษณะนิสัยในการลงทุนอย่างไร แบบไหนที่เราสบายใจ วันนี้ K-Expert จะมาแนะนำ 6 พฤติกรรมการลงทุนของนักลงทุนแต่ละสาย และกองทุนที่แนะนำให้นักลงทุนได้ใช้เป็นแนวทางในการตัดสินใจลงทุนกองทุนรวมในครั้งต่อไป



1. นักลงทุนสายตั้งรับ – นิ่ง สงบ สบายทุกความเคลื่อนไหว

ลักษณะ: นักลงทุนสายนี้จะเป็นคนที่รับความเสี่ยงได้ค่อนข้างต่ำ กลัวเงินต้นหาย ไม่ชอบความผันผวนและขาดทุน ลักษณะการลงทุนมักจะเป็นเงินฝากออมทรัพย์ เงินฝากประจำ สลากออมทรัพย์ กองทุนตลาดเงิน การลงทุนมักไม่ค่อยผันผวน พอร์ตจะนิ่งๆ แต่อัตราผลตอบแทนจะน้อย บางครั้งถึงขั้นน้อยกว่าเงินเฟ้ออีกด้วย

คำแนะนำ: สำหรับนักลงทุนสายตั้งรับ อาจจะเริ่มลงทุนในกลุ่มกองทุนรวมที่มีความเสี่ยงขึ้นบ้างแต่ไม่มากเท่าลงทุนในกองทุนหุ้น เพื่อให้ได้ผลตอบแทนที่สูงขึ้น เช่น กองทุนตราสารหนี้ระยะสั้น กองทุนตราสารหนี้ระยะยาว หรือกองทุนผสมที่ลงทุนในตราสารหนี้และหุ้นบ้าง เพื่อให้ได้รับผลตอบแทนสูงกว่าเงินเฟ้อหรือเงินฝากออมทรัพย์



2. นักลงทุนสายนักเทรด – จังหวะตลาดคืองานของเรา

ลักษณะ: สายนักเทรด เป็นสายที่ชอบจับจังหวะตลาด หาจุดซื้อ จุดขาย จุดเข้าและจุดออกจากกราฟ และใช้ข้อมูลทางเทคนิคประกอบการตัดสินใจและการวิเคราะห์ประเด็นทางเศรษฐกิจทั่วโลก นักลงทุนสายนักเทรดอาจจะเป็นสายเข้าไวออกไว หรือสาย Run Trend ถือไปตามสภาวะตลาด ยอมรับตัดขาดทุน (Stop Loss) ได้ ถ้าผิดจังหวะหรือผิดทาง ไม่ว่าจะ SET Index จะขึ้นหรือลง นักลงทุนสายนี้จะสามารถหาโอกาสทำเงินได้จากตลาดหุ้นเสมอ

คำแนะนำ: แนะนำกองทุนอิงดัชนี เช่น กองทุน SET 50 ซึ่งเป็นกองทุนที่เหมาะสม เนื่องจากมีค่าธรรมเนียมการซื้อและขายที่ต่ำมาก เหมาะกับการซื้อๆ ขายๆ ที่บ่อย นอกจากนี้ มีกองทุนดัชนีตลาดหุ้นต่างประเทศที่มีค่าธรรมเนียมการซื้อถูกและไม่ยุ่งยากในการเปิดบัญชีให้ผู้ที่เทรดอย่างชำนาญแล้วได้ลองฝีมืออีกด้วย การลงทุนสายนี้หากจับจังหวะผิดทิศ นักลงทุนมีโอกาสขาดทุนได้เช่นกัน แต่ถ้าหากถูกทางจะสามารถหาโอกาสทำกำไรได้หลายรอบ



3. นักลงทุนสายถือลิ้ม – เงินเย็น ถือเรื่อยๆ ไม่สะทกสะท้าน

ลักษณะ: สายถือลิ้มเป็นอีกสายหนึ่งของสไตล์การลงทุนที่ไม่สะทกสะท้านกับสภาวะตลาด ไม่ว่าจะตลาดขึ้นหรือลง สายถือลิ้มก็จะถือไป นักลงทุนสายถือลิ้มมักมีความเข้าใจในสภาวะตลาดและสภาพเศรษฐกิจ มีเงินเย็น ไม่มีความจำเป็นต้องรีบใช้เงินในระยะเวลานานสั้น สามารถถือได้ยาวมากกว่า 5 ปี

คำแนะนำ: นักลงทุนสายนี้คือ ต้องเข้ามาดูผลตอบแทนบ้างอย่างน้อยทุกๆ ครึ่งปี ไม่ควรถือจนลิ้ม เพราะจะทำให้พลาดโอกาสในบางช่วง และไม่ควรมีการลงทุนเพียงกองเดียวที่ถือจนลิ้ม การจัดพอร์ตการลงทุนโดยแบ่งสัดส่วนสินทรัพย์แต่ละประเภทตามความเสี่ยงที่รับได้ และมีการปรับพอร์ตอย่างน้อยทุกปีให้สัดส่วนการลงทุนตรงกับสัดส่วนที่ตั้งใจไว้ตั้งแต่แรก (Rebalancing) เพื่อไม่ให้พลาดโอกาสในการทำกำไรในแต่ละปี และไม่ให้ความเสี่ยงของพอร์ตสูงเกินไป



4. นักลงทุนสายหาตัวช่วย – ให้คนช่วยสร้างผลตอบแทน

ลักษณะ: สายหาตัวช่วยเป็นอีกสายที่มีค่อนข้างเยอะ นักลงทุนที่ผ่านการศึกษากองทุนมาพอสมควร แต่ยังไม่มั่นใจในการบริหารพอร์ตการลงทุนเอง หรือเคยลงทุนในหุ้นเองแล้วไม่ประสบความสำเร็จ อยากให้มีคนมาช่วยดูแลตัดสินใจในการลงทุนแทน กองทุนที่บริหารเชิงรุกหรือ Active fund เป็นทางเลือกหนึ่งที่ปัจจุบันมีให้เลือกหลากหลาย

คำแนะนำ: นักลงทุนสายหาตัวช่วยสามารถหากองทุนรวมที่นโยบายการลงทุนตรงกับเราต้องการ เช่น ถ้าเราต้องการลงทุนในหุ้นไทยขนาดกลาง-เล็ก เพราะเชื่อว่าเป็นอนาคตหุ้นกลุ่มนี้จะเติบโตได้ดี เราก็ควรเลือกกองทุนรวมที่ผู้จัดการกองทุนเน้นการลงทุนไปในกลุ่มหุ้นไทยขนาดกลาง-เล็ก จากนั้นเปรียบเทียบผลตอบแทนย้อนหลังว่าดีหรือไม่เมื่อเทียบกับดัชนีชี้วัด ฝีมือของผู้บริหารกองทุนเป็นอย่างไร ได้ดาวจาก Morningstar กี่ดาว ถ้าชอบเงินปันผล ควรดูว่ากองทุนมีการจ่ายเงินปันผลสม่ำเสมอหรือไม่ เพื่อเป็นตัวช่วยในการตัดสินใจเลือกกองทุนที่บริหารเชิงรุกให้เหมาะสมและตรงกับความต้องการ

นักลงทุนคงพอจะเริ่มรู้จักกับพฤติกรรมการลงทุนกองทุนรวมในแต่ละประเภทแล้วนะครับ ตอนนี้ต้องมาค้นหาวาดตัวเองเป็นสายใด เหมาะกับการลงทุนแบบไหน อย่าลืมคำแนะนำเพิ่มเติมสำหรับแต่ละสายนักลงทุนที่ K-Expert แนะนำด้วยนะครับเพื่อจะได้ค้นหาสไตล์การลงทุนของตัวเอง ลงทุนอย่างมีประสิทธิภาพและมีความสุขในการลงทุนครับ



5. นักลงทุนสายซิลล์ – ถือยาวๆ รอรับเงินปันผล

ลักษณะ: นักลงทุนสายซิลล์ต้องการกระแสเงินสด เช่น เงินปันผลระหว่างที่ลงทุน นักลงทุนสายซิลล์ไม่ชอบอะไรที่ผันผวนมาก ลงทุนได้นาน ได้รับความเสี่ยงได้ปานกลาง มักจะลงทุนในกองทุนที่มีปันผลกองทุนอสังหาริมทรัพย์หรือหุ้นรายตัวที่มีการจ่ายเงินปันผลออกมาตรงกับความต้องการอย่างสม่ำเสมอ

คำแนะนำ: การลงทุนในกองทุนรวมอสังหาริมทรัพย์ที่มีผู้จัดการกองทุนเป็นคนเลือกกองทุนอสังหาริมทรัพย์ หรือ REIT ให้ ซึ่งในปัจจุบันกองทุนรวมอสังหาริมทรัพย์สามารถลงทุนได้ทั้งในประเทศและต่างประเทศ เป็นการสร้างโอกาสในการเพิ่มผลตอบแทนให้แก่นักลงทุนอีกด้วย อย่างไรก็ตาม การลงทุนในอสังหาริมทรัพย์อาจจะมีมีความผันผวนของราคาได้เช่นกัน



6. นักลงทุน SAVE ประหยัดภาษี – ลงทุนเพื่อประหยัดภาษีเท่านั้น

ลักษณะ: นักลงทุนสาย SAVE เป็นกลุ่มที่ใช้กองทุนเพื่อสิทธิประโยชน์ทางภาษี ได้แก่ กองทุน LTF และ RMF โดยลงทุนกองทุน 2 ประเภทนี้เป็นหลัก ไม่ลงทุนกองทุนรวมอื่นๆ เพราะอยากได้สิทธิในการลดหย่อนภาษี ส่วนใหญ่นักลงทุนประเภทนี้มักจะลงทุนในกองทุน LTF และ RMF ที่มีนโยบายการลงทุนในหุ้นเท่านั้น ซึ่งทำให้ความเสี่ยงโดยรวมสูงเกินไป

คำแนะนำ: การจัดพอร์ตการลงทุนในส่วน of กองทุนช่วยลดหย่อนภาษีให้มีการกระจายความเสี่ยง เช่น การใช้กองทุน RMF เป็นตัวช่วยในการประหยัดภาษีสามารถจัดพอร์ตการลงทุนระยะยาว โดยอาจจะสับเปลี่ยน RMF ที่เคยลงทุนในหุ้นไปลงทุนในตราสารหนี้ เพื่อให้พอร์ตมีความเสี่ยงลดลง และสำหรับ LTF การลงทุนในรูปแบบ DCA หรือลงทุนสม่ำเสมอทุกเดือนสามารถช่วยเฉลี่ยต้นทุนการซื้อในปีนั้นๆ ได้

สนใจรับคำปรึกษา
ทุกเรื่องการเงิน
สแกนเลย!



WorkShop

กุมภาพันธ์ 2019

▶ เสริมแกร่งมือใหม่
หัดลงทุนกองทุนรวม

กองทุน
1

13
วันพุธ
13:00-15:00

21
วันพฤหัสบดี
18:00-20:00

▶ เริ่มต้นลงทุน
ในตลาด TFEX

12
วันอังคาร
18:00-20:00

21
วันพฤหัสบดี
13:00-15:00

▶ จัดพอร์ตลงทุนง่ายๆ
ได้ด้วยตัวเอง

16
วันเสาร์
13:00-15:00

26
วันอังคาร
18:00-20:00

▶ 8 กฎเหล็ก
ที่มีมือใหม่หัดไม่ควรพลาด

หุ้น
2

13
วันพุธ
18:00-20:00

28
วันพฤหัสบดี
13:00-15:00

▶ สร้างรายได้ต่อเนื่อง
ด้วยกองทุนอสังหาฯ

12
วันอังคาร
13:00-15:00

27
วันพุธ
18:00-20:00

▶ อาชีพเสริม
เริ่มต้นดีก็รวยได้

อาชีพ
เสริม
2

1
วันศุกร์
13:00-15:00

28
วันพฤหัสบดี
18:00-20:00

▶ เงินสร้างงาน
ด้วยPassive Income

14
วันพฤหัสบดี
13:00-15:00

20
วันพุธ
18:00-20:00

▶ K-Expert WESHARE
เคลียร์ทุกเรื่องคาใจ
ปัญหาภาษีมนุษย์เงินเดือน

2
วันเสาร์
10:00-12:00

WorkShop

มีนาคม 2019

▶ 3 ข้อควรรู้ ก่อนเริ่มให้เงินทำงานในหุ้น	▶ วันพุธ 13:00 - 15:00	▶ วันพฤหัสบดี 18:00 - 20:00
▶ เกมการเงิน ชีวิตออกแบบได้	▶ วันพฤหัสบดี 13:00 - 15:00	▶ วันอังคาร 18:00 - 20:00
▶ ทบทวนกรมธรรม์ เพื่อไม่ให้พลาดทุกสิทธิที่มี	▶ วันพุธ 18:00 - 20:00	▶ วันศุกร์ 18:00 - 20:00
▶ พิตเรื่องเงิน เริ่มต้นธุรกิจ	▶ วันพฤหัสบดี 18:00 - 20:00	▶ วันอังคาร 13:00 - 15:00
▶ การทำงานกระแสเงินสดส่วนบุคคล เพื่อบรรลุเป้าหมายทางการเงิน	▶ วันเสาร์ 13:00 - 16:00	▶ วันศุกร์ 18:00 - 20:00
▶ เช็กความพร้อม ก่อนเป็นเจ้าแก้มเต็มตัว	▶ วันอังคาร 13:00 - 15:00	▶ วันพฤหัสบดี 18:00 - 20:00
▶ เข้าใจดัชนีเศรษฐกิจ พิชิตการลงทุน	▶ วันอังคาร 18:00 - 20:00	▶ วันพุธ 13:00 - 20:00
▶ ใช้บการเงินเป็น เห็นโอกาสลงทุน	▶ วันพฤหัสบดี 13:00 - 15:00	▶ วันพุธ 18:00 - 20:00
▶ K-Expert We Share ลงนามธุรกิจ ด้วยBiz Model	▶ วันเสาร์ 10:00 - 12:00	▶ วันศุกร์ 18:00 - 20:00