

K+ Building Project



บริการทุกระดับประทับใจ

ข้อมูลโครงการ



ชื่อโครงการ: K+ Building

ที่ตั้งโครงการ: Zy Walk ซอยจุฬาลงกรณ์ 5
ปทุมวัน กรุงเทพมหานคร

พื้นที่โครงการ: 7,000 ตารางเมตร
(ไม่รวมส่วนจอดรถ)

จำนวนชั้น: 5 ชั้น

บริการทุกระดับประทับใจ

ข้อมูลโครงการ



ที่มาของโครงการ K+ Building

ธนาคารกสิกรไทยจำกัด (มหาชน) และกลุ่ม KBTG ได้เล็งเห็นความสำคัญที่จะต้องดำเนินการพัฒนา Banking Innovation Center ร่วมกับ Partner และผู้เชี่ยวชาญอย่างใกล้ชิด ซึ่ง Life Style ของกลุ่มคนเหล่านี้เป็นชนรุ่นใหม่ มีการใช้ชีวิตส่วนตัวหรือพักอาศัยอยู่ใจกลางเมืองกรุงเทพมหานคร โดยเฉพาะการเดินทางที่มักจะเดินทางด้วยรถไฟฟ้าหรือรถไฟฟ้าใต้ดิน ดังนั้นธนาคารกสิกรไทย จึงได้มีแผนการปรับปรุงอาคารหลังใหม่ขึ้น เพื่อรองรับความต้องการและอำนวยความสะดวกให้แก่ Partner ในการร่วมงานกับธนาคารกสิกรไทย ภายใต้โครงการ K+ Building แห่งใหม่นี้

บริการทุกระดับประทับใจ



ที่ตั้งอาคาร K+ Building

อุทยาน 100 ปี
จุฬาลงกรณ์มหาวิทยาลัย

ZY WALK



I'M PARK



CU TERRACE / CU I HOUSE



วัตถุประสงค์ของโครงการ



โครงการ K+ Building แห่งนี้ เป็นอาคารที่เปิดให้คนทุกกลุ่มได้เข้ามาสัมผัสและร่วมมีประสบการณ์กับ K+ ในแง่มุมต่างๆ โดยแบ่งกลุ่มเป้าหมายดังนี้:-

กลุ่มบุคคลทั่วไป

- ได้เรียนรู้การใช้งาน K+ ผ่านการใช้งานจริง โดยมีพื้นที่ตลาดนัด Digital ที่ไม่รับการใช้เงินสดใดๆ
- มี K+ Exhibition Showcase ที่มีเจ้าหน้าที่แนะนำการใช้งานฟังก์ชันใหม่ๆ บริการการใช้งาน พร้อม Check-in รับ Point สำหรับการใช้จ่ายในโครงการ

กลุ่มเยาวชน

- ได้สัมผัสกับความมหัศจรรย์ของเทคโนโลยี ได้รัก เรียนรู้ ศึกษา และเห็น ช่องทางในการเติบโตทางวิชาชีพ
- มีการจัดสอนการเขียนโปรแกรมพื้นฐานเบื้องต้น

บริการทุกระดับประทับใจ

วัตถุประสงค์ของโครงการ



โครงการ K+ Building แห่งนี้ เป็นอาคารที่เปิดให้คนทุกกลุ่มได้เข้ามาสัมผัสและร่วมมีประสบการณ์กับ K+ ในแง่มุมต่างๆ โดยแบ่งกลุ่มเป้าหมายดังนี้:-

กลุ่ม Start up / นักศึกษา

- มีการจัดกิจกรรม Workshop และการแนะนำทางธุรกิจประกอบเพื่อส่งเสริมแนวทางการพัฒนา Software ต่างๆ
- เปิดให้เห็นการทำงานจริง จากพนักงานตัวจริง ในพื้นที่ทำงานจริง
- เวทีประกวดความคิด K+ Arena มีพื้นที่ทำการ Pitching Project ต่างๆ พร้อมทั้งปรึกษาจากคนที่ทำงานจริง คณะกรรมการ Jury จากผู้คร่ำหวอดในวงการ มีการถ่ายทอดลงสื่อต่างๆ

กลุ่มธุรกิจ

- มีพื้นที่ Co-Working Space ที่เอื้อกับการทำงานทางด้าน Software
- มีชมรมนักคิด มีช่วง Open House จากการทำงานจริง
- มีการจัดประกวดแนวความคิดทางด้านนวัตกรรม
- มีผังแสงตำแหน่งงาน หรือแสดงสิ่งที่ทางธนาคารกำลังพัฒนา (ที่เปิดเผยได้)
- มีที่ปรึกษาด้าน Software และการพัฒนาต่อยอดทางธุรกิจ

บริการทุกระดับประทับใจ

Functional Program



- SKY PARK**
 - Sky Garden
- COLLABORATION SPACE**
 - Co-innovate
 - Pitching Arena
- INNOVATION GARAGE**
 - Innovation Garage
- K+ SOCIETY**
 - K+ Digital Market
 - K+ Showcase Experience
 - K+ Locker

บริการทุกระดับประทับใจ

แนวคิดการออกแบบสถาปัตยกรรมและสถาปัตยกรรมภายใน



Pixel Concept



การออกแบบสถาปัตยกรรม



- บริเวณโลโก้ K+ ติดตั้งบริเวณตำแหน่งลิฟต์เดิม
- ตำแหน่งโลโก้ K+ สามารถมองเห็นได้ง่าย
- เราปรับปรุง บันไดที่เจาะเพิ่มโดยสามารถขึ้นจากที่จอดรถ ไปจนถึงชั้นดาดฟ้า
- เพื่อเปลี่ยนภาพลักษณ์ของอาคารเดิม เราจึงทำผิวอาคารเพิ่มอีกชั้น

ภาพจากการออกแบบ

บริการทุกระดับประทับใจ

การออกแบบสถาปัตยกรรม

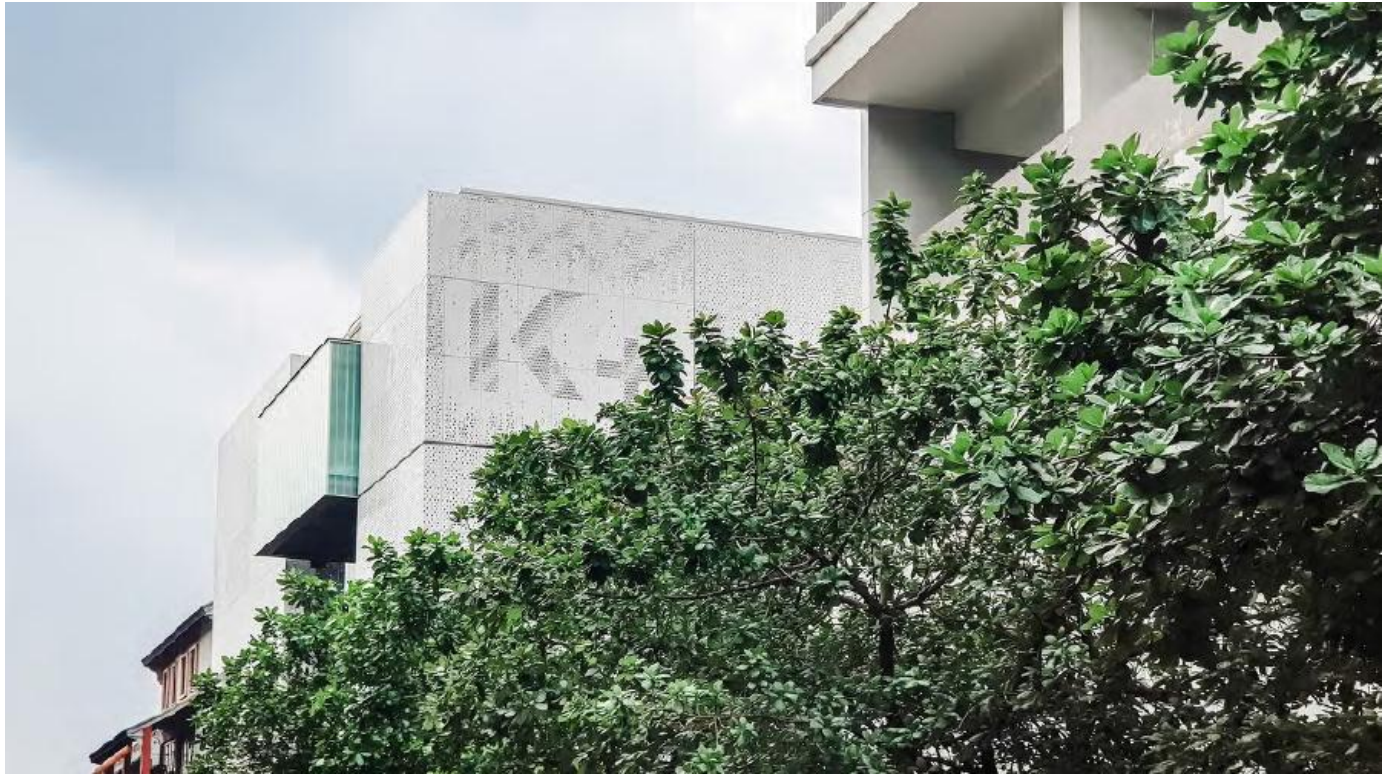


- ช่วงเวลากลางวันตัวอาคารจะดูทึบ แต่ช่วงเวลากลางคืนจะดูโปร่งแสง
- กระจก U Glass ช่วยให้แสงที่ออกจากตัวอาคารดูมีมิติมากขึ้น

ภาพจากการออกแบบ

บริการทุกระดับประทับใจ

การออกแบบสถาปัตยกรรม



- ช่วงเวลากลางวัน โลโก้ จะซ่อนตัวไปกับตัวอาคาร

ภาพถ่ายจากสถานที่จริง

บริการทุกระดับประทับใจ

การออกแบบสถาปัตยกรรม



- ช่วงเวลากลางคืน โลโก้ จะดูโดดเด่นขึ้นมาผู้คนสัญจรสามารถมองเห็นได้

ภาพถ่ายจากสถานที่จริง

บริการทุกระดับประทับใจ

การออกแบบสถาปัตยกรรม



- ด้านล่างเป็นที่จอดรถ ทำ
อย่างไรที่เราจะสร้าง
ความรู้สึกเชื่อเชิญให้คนเข้า
ไปในตัวอาคาร เพราะหนึ่ง
ในโจทย์ของเราคือ ต้องการ
ให้คนภายนอกเข้าไปสัมผัส
บรรยากาศการทำงานของ
K+ ว่าเป็นอย่างไร

การออกแบบสถาปัตยกรรม



- เรามีการเพิ่มไลท์ติ้งเพื่อสร้างอุโมงค์แสง

บริการทุกระดับประทับใจ

ภาพจากการออกแบบ

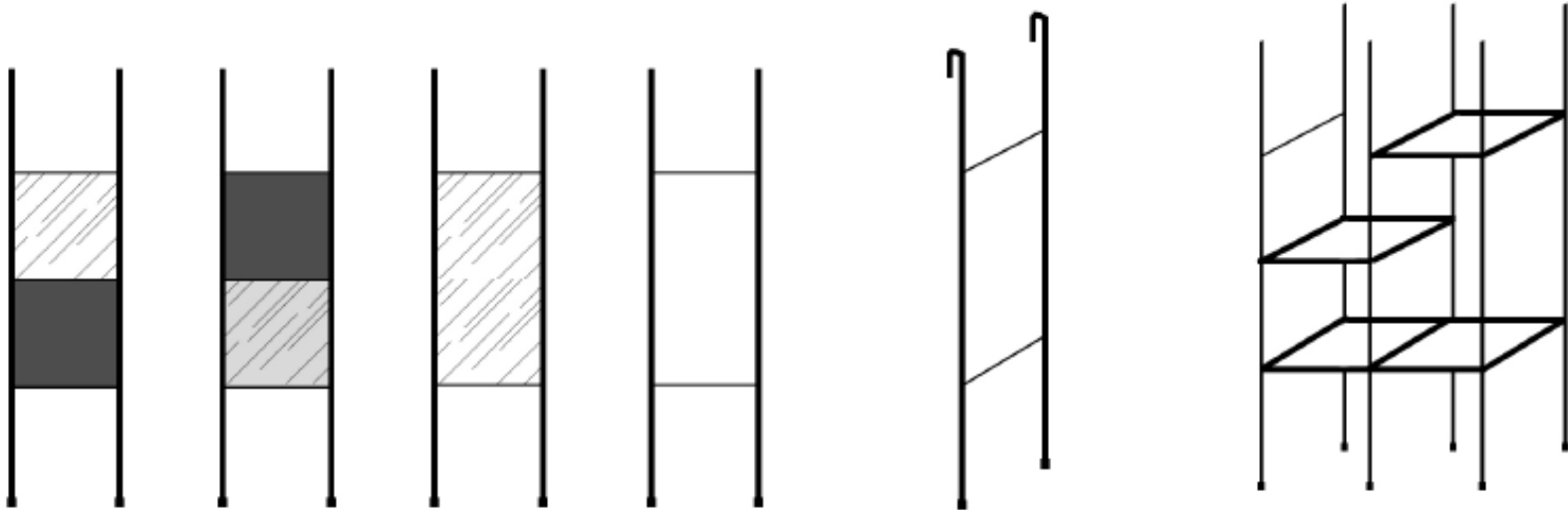
การออกแบบสถาปัตยกรรมภายใน



- หลังจากผ่านจุดแลกเปลี่ยนบริเวณชั้น 2 เราจะสามารถมองเห็นพื้นที่ภายในอาคารและเดินขึ้นไปยัง Sky Garden ด้านบนสุดได้
- “Workplace Exhibition” ระหว่างทาง เราจะเห็นบรรยากาศการทำงานของคนในภายในตึก K+
- นอกจากใช้เป็นทางสัญจรแล้ว ผู้คนยังสามารถนั่งทำงาน หรือประชุมอย่างไม่เป็นทางการในบริเวณนี้ได้



การออกแบบสถาปัตยกรรมภายใน



- ธรรมชาติของคนของ K+ จะมีลักษณะการทำงานแบบ Design Thinking จึงต้องมีไวท์บอร์ด หรือบอร์ดสำหรับแปะ Post-It เพื่อแชร์ความคิดหรือผลงาน รวมถึงใช้ Pixel Concept เพื่อผสมผสานการออกแบบตกแต่งภายในด้วยเช่นกัน

การออกแบบสถาปัตยกรรมภายใน



- Working Office
ภายในอาคาร K+
- สนับสนุนการสร้าง
Creativity เพื่อ
Generate New
Innovation

การออกแบบสถาปัตยกรรมภายใน



- สอดแทรกด้วย Working Café รูปแบบจะไม่ทางการ เนื่องจากเป็นพฤติกรรมของคนรุ่นใหม่

บริการทุกระดับประทับใจ

การออกแบบสถาปัตยกรรมภายใน



K+ Stadium

- เนื่องจากพื้นที่จำกัด จึงต้องออกแบบให้สามารถใช้งานแบบ Multi Purpose
- เกิด Flexibility ในการใช้พื้นที่ อัฒจันทร์สามารถยืดหดได้ตามฟังก์ชันการใช้งาน

การออกแบบสถาปัตยกรรมภายใน



Sky Garden

- พนักงานสามารถใช้พื้นที่เพื่อพักผ่อน ชมวิว และสร้างความรู้สึกผ่อนคลาย

บริการทุกระดับประทับใจ

A large, bold, green letter 'K' with a brushstroke texture, positioned centrally on the page.

KASIKORNTHAI

บริการทุกระดับประทับใจ